

Nouvelle Option de Câblage Pour la Série UC120-LED

RAB[®]
DESIGN

Le boîtier de câblage de l'UC120 permet un câblage direct lors de l'installation de la série UC120-DEL sous les armoires au lieu d'un raccordement enfichable.



Connecter jusqu'à 400W par circuit.



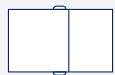
Les entrées sont prévues pour le NMD90 14AWG et un connecteur de 3/8"



Un câble de connexion permettant de relier plusieurs compartiments est disponible.



Modes de Connexion



COMPARTIMENT DE CÂBLAGE



CÂBLE D'INTERCONNEXION

OR



INTERCONNEXION DIRECTE

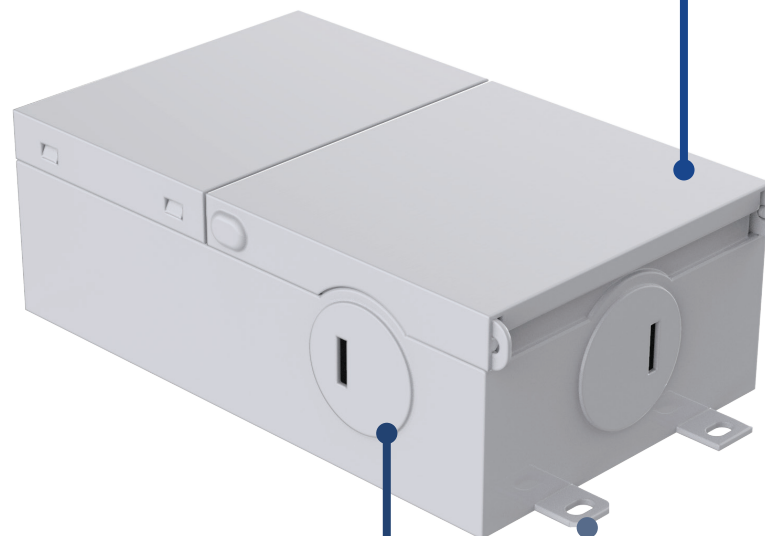


UC120-LED

Pour plus d'informations, voir la fiche technique détaillée sur rabdesign.ca

Facile à ouvrir.

Le boîtier est facilement accessible par le haut.



Une entrée de chaque côté.

Le boîtier possède quatre entrées pour répondre à toutes les options de câblage.

Onglets de montage aux deux extrémités.

Peut être monté sous une armoire avec quatre vis.

Compatible avec:
La Série UC120-LED
Pour éclairage sous les armoires

12"

20"

40"

60"